



SYSTEM R-FIT

Zastosowanie:

- Obiekty przemysłowe, magazyny
- Szkoły i przedszkola, budynki użyteczności publicznej
- Posesje prywatne

Zalety:

- Elegancja

System nie posiada widocznych połączeń słupa z kratą wieloma śrubami czy zaciskami, które stosują inni producenci. Główną część słupa stanowi profil 60x40, który zapewnia ogrodzeniu wymaganą stabilność. Dolna część tego profilu jest betonowana w gruncie. Druga część to listwa dociskowa KR z profilu 40 x 20mm, która dociska panel ogrodzeniowy do głównego profilu i jednocześnie pełni rolę "maskującą".

- Stabilność

Konstrukcja słupa typu R-Fit z zakładającymi się na siebie panelami oraz zastosowanie listwy dociskowej zapewnia ogrodzeniu dodatkową stabilność.

- Bezpieczeństwo

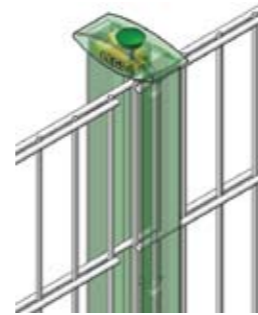
Brak ostrych krawędzi i materiałów całkowicie eliminuje ryzyko skaleczenia, a wystające co 200/250 mm mocne haki do zawieszenia panelu przez ostanie jego oczko oraz listwa maskująca gwarantują maksymalne bezpieczeństwo.

- Łatwy i szybki 3-etapowy montaż

Zawieszenie krat na wcześniej przygotowanych słupach typu R-Fit.

Zamontowanie listwy dociskowej KR na słupach.

Nałożenie i przykręcenie aluminiowej kapy na szczycie słupa.



Zabezpieczenie antykorozyjne:

Wszystkie elementy stalowe są ocynkowane ogniowo metodą zanurzeniową wg normy DIN EN ISO 1416, dodatkowo na zamówienie, polakierowane proszkowo poliestrem.

Dostępne kolory:

RAL 6005 (zielony)

RAL 7016 (szary)

RAL 7023 (antracyt)

RAL 9010 (biały)



Pozostałe kolory z palety RAL dostępne są na specjalne zamówienie.

solidność, bezpieczeństwo, prostota

WWW.GLOBALTRADELIMITED.COM



Akcesoria:

- Łączniki narożne ze stali V2A
- Łączniki aluminiowe „równoległe” do łączenia pionowych prętów krat
- Ozdobne kule na szczycie słupa
- Specjalne śruby do mocowania kap, aby dodatkowo zabezpieczyć ogrodzenie przed kradzieżą

Dane techniczne słupa typu R-Fit:

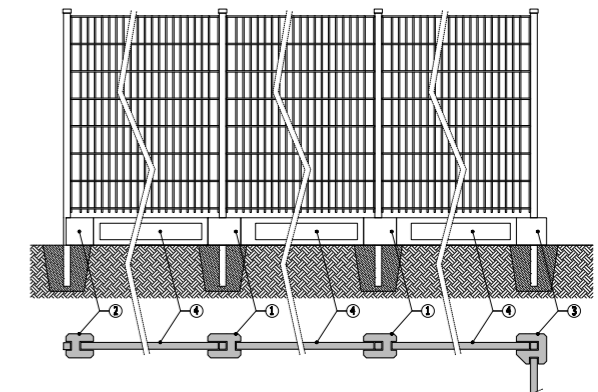
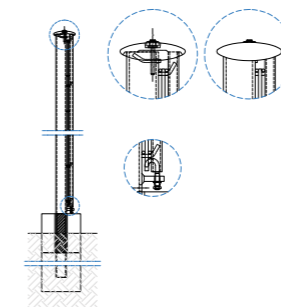
Symbol	Wysokość nadziemna	Wysokość całkowita	Materiał konstrukcyjny (profil główny oraz Listwa dociskowa KR)	Waga/szt.
R-Fit 650	650	1100	Profil 60x40x1,5 + 40x20x1,5	3,6
R-Fit 850	850	1200		4,4
R-Fit 1050	1050	1300		5,2
R-Fit 1250	1250	1400		5,9
R-Fit 1450	1450	1900		6,7
R-Fit 1650	1650	2100		7,5
R-Fit 1850	1850	2400	Profil 60x40x2 + 40x20x1,5	10,7
R-Fit 2050	2050	2600		11,6
R-Fit 2250	2250	2800		12,6
R-Fit 2450	2450	3000	Profil 60x40x3 + 40x20x1,5	17,4

Stopniowanie:

Niewielkie różnice w wysokości terenu można niwelować poprzez schodkowe stopniowanie kraty w dół słupa. Jednakże, przy dużych różnicach zaleca się stosowanie krat ukośnych RS.

Podmurówka ogrodzeniowa:

Stosowanie gotowych podmurówek niesie ze sobą wiele korzyści dla inwestora oraz wykonawcy. System ten obniża koszty wykonania ogrodzenia i likwiduje wiele niedogodności związanych z wykonaniem podmurówki w terenie, gdyż nie zachodzi konieczność, jak w sposobie tradycyjnym, wykonania deskowań, zbrojenia i dostarczenia lub przygotowania masy betonowej. Dzięki pominięciu tych czynności z pewnością jest to system bardzo ekonomiczny.



solidność, bezpieczeństwo, prostota

WWW.GLOBALTRADELIMITED.COM